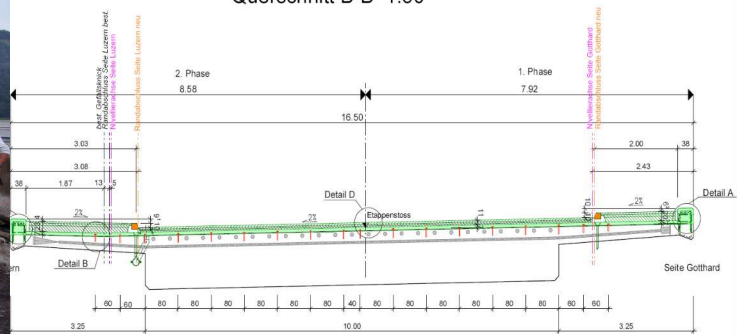




Querschnitt B-B 1:50



## N2 INSTANDSETZUNG ÜBERFÜHRUNG KREUZSTRASSE

### Bauherr

TBA Kanton Nidwalden

### Planung und Bauleitung

Bänziger Partner AG

### Projekt

Die Instandsetzung beinhaltet im Wesentlichen folgende Massnahmen:

- Erhöhung der Konsolköpfe
- Verstärkungsmassnahmen inkl. Überbeton
- Ersatz Abdichtung, Belag, Fahrbahnübergänge aus Polymer
- Erneuerung der Leit- + Sicherheitseinrichtungen
- Neue Brückenentwässerung

### Bausumme

Fr. 1.6 Mio.

### Technische Daten

Spannweiten: 8.5 m / 26.5 m / 8.5 m  
 Total Achsmass: 47.70 m  
 Breite: 16.50 m  
 Gesamtfläche: 800 m<sup>2</sup>

### Ausführung

2008

### Ausführung Unterbau

Voraussichtlich 2014 / 2015

### Projektleiter

Ivano Conigliaro

### Ingenieurleistungen

Projekt, Ausschreibung und Realisierung

### Besonderheiten

Die N2 Überführung Anschluss Stans Süd wurde instand gesetzt und mit einem verdübelten Überbeton bei sehr dicht verlegten Spannkabel in Längs- und Querrichtung verstärkt.

Aus dem benachbarten Kreiselsbau (beidseitig) kam die Vorgabe, den Brückenüberbau in nur 2 anstatt in 3 Bauphasen instandzusetzen.

Für die Fussgänger musste mit einer Hilfsbrücke ein separater Übergang erstellt werden